

# CADPOWER PREMIUM

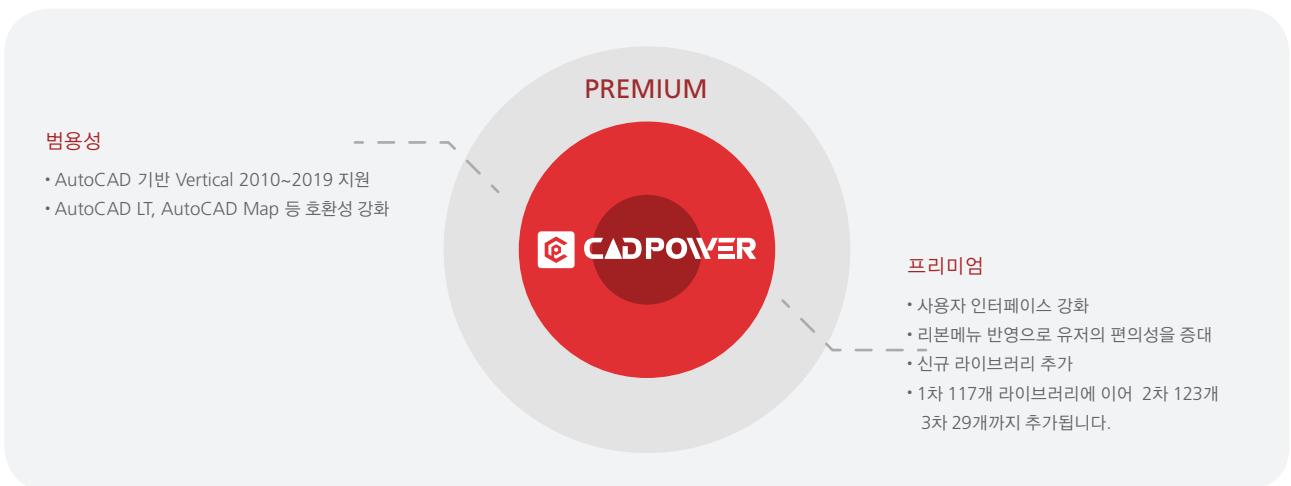
더 강력해진 CADPOWER PREMIUM을 지금 만나보십시오!



## | CADPOWER PREMIUM

- 가장 유명한 건설전문 AutoCAD(LT) 3rd party 프로그램
- 범용적인 AutoCAD(LT)의 취약점을 보완한 건축, 건설전문 소프트웨어
- 반복작업을 제거한 작업효율 성장 동력 프로그램
- AutoCAD 기반 Vertical 2010~2019 까지 지원하는 폭넓은 범용성

## | CADPOWER PREMIUM



CADPOWER PREMIUM은 CADPOWER PREMIUM 2017 기능에 리본메뉴와 추가 라이브러리 및 호환성 강화에 집중하였습니다. 또한 고객의 다양한 요청사항을 최대한 반영하여 AutoCAD 2010~2018 버전까지 실무에서 바로 적용 할 수 있도록 기존의 신기능과 리본메뉴를 통해 보다 빠르고, 정확한 작업을 통하여 설계 업무의 생산성을 극대화 할 수 있습니다. 또한 추가된 라이브러리 제공으로 각 프로젝트 마다 작성해야 하는 번거로움을 줄이고 프로젝트 시간을 단축할 수 있습니다.

### 제품 특징

- 범용캐드에 CADPOWER의 건축, 건설, 인테리어 특화 기능을 접목
- AutoCAD를 좀 더 쉽고 빠르게 사용, 사용자를 위한 각종 편의 기능 확장
- 국내 실정에 맞는 건축, 건설, 인테리어 설계 환경 제공
- 반복, 단순 작업 최소화로 설계 시간 단축, 국내 사용자 요구 즉시 반영
- 이미 작성된 도면 데이터를 빠르고 쉽게 수정
- 국내 건축 설계 표준화 지원

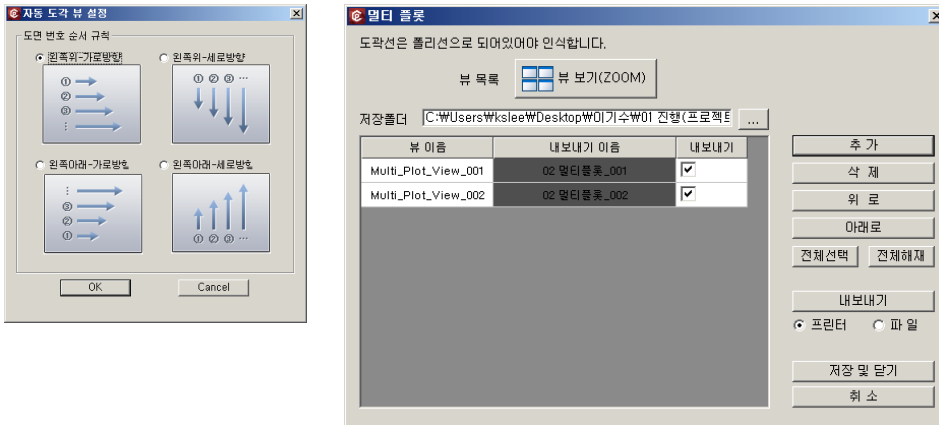


# | 주요 기능

## 멀티 플롯

AutoCAD(LT) 사용자들이 가장 많이 사용하는 기능 중 하나가 '플롯(Plot)' 입니다. AutoCAD(LT)의 자체적인 출력 기능의 경우 도면을 다중 출력하기에는 불편함이 많습니다.

CADPOWER PREMIUM PACK에서 추가된 멀티플롯 기능은 출력 영역을 자동으로 용지 크기에 맞춰서, 또는 지정한 블록으로 인식하기 때문에 출력 뷰를 수동으로 하나씩 설정하지 않고도 간편하게 다중 출력을 할 수 있습니다. 또한 이렇게 자동으로 인식한 출력 뷰는 각각 하나의 DWG 파일로 만들 수 있습니다.

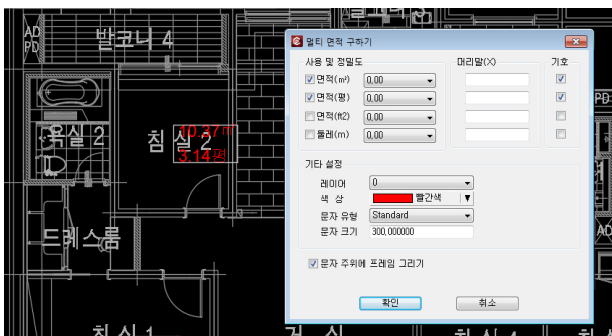


- 모형 공간에서 더욱 쉽고 간편하게 플롯 진행(프린트로 출력, 파일로 저장)
- 한 파일에 있는 여러 도면을 파일로 분리하여 내보내기

## 다중 객체 면적 산출

AutoCAD(LT) 도면 상에서 선택한 객체의 면적과 평수를 자동으로 구해주는 기능입니다.

여러 개의 객체들을 선택한 후 각각의 면적을 한번에 도면상에 표현할 수 있습니다.



- 확인이 필요한 공간은 멀티 면적 산출을 이용하여 다중 추출할 수 있습니다.
- 기존에 표시되지 않던 기호 및 문자 주위 프레임도 사용자가 선택하여 표시 할 수 있습니다.

## 폰트 복원

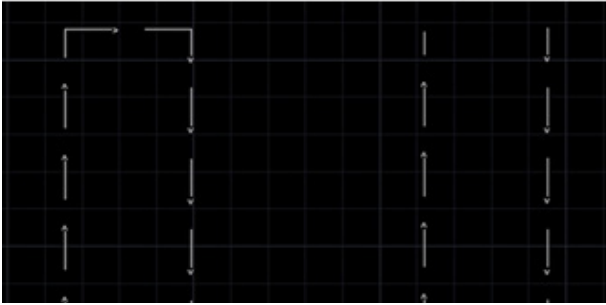
도면을 열었을 때 폰트가 보이지 않거나 깨지는 경우 일일이 문자 스타일을 변경해줘야 했습니다. CADPOWER PREMIUM PACK에 추가된 폰트 복원 기능은 한번에 일괄적으로 도면에 있는 여러가지 폰트 스타일을 바꿔 줄 수 있습니다.

기호	문자	스타일	크기	색상	레이어
①	????????	DC-W 58SQ	M	M	??
②	CNCV ???	22.9KV 60SQ	M		??
③	????????		EA	3	
④	?????	60SQ	KIT	6	
⑤	?????	90x90x9x1800	EA	6	
⑥	????????	???	EA	2	
⑦	????????	???	EA	2	
⑧	???	300mm	EA	2	
⑨	??????	125x3.2x2M	EA	6	

- 누락된 셰이프 문자를 폰트복원 명령어로 한번에 큰 글꼴(한글 단선체)변경

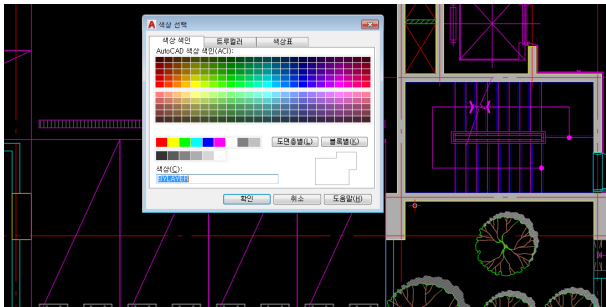
## 폴리선 방향 표시

CADPOWER PREMIUM PACK의 방향 표시 기능을 이용하면 폴리선 방향을 확인할 수 있습니다. 또한 선 방향을 바꾸고자 할 경우 명령을 반복하여 폴리선을 클릭하는 것만으로 간단히 방향을 바꿀 수 있습니다.



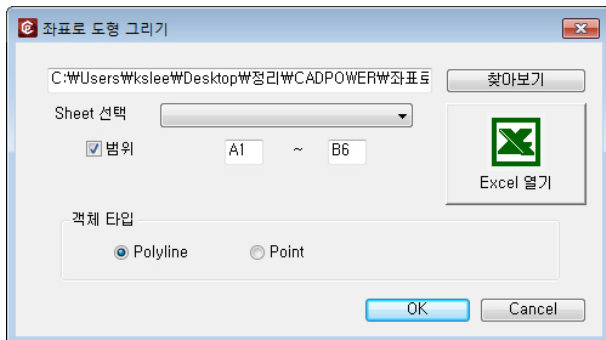
## 객체 색상 변경

도면 작업 시 객체의 색상 변경을 편리하게 할 수 있습니다. AutoCAD(LT)에서의 객체 색상 변경에 비해 훨씬 더 간편하게 색상 변경 작업을 할 수 있습니다.



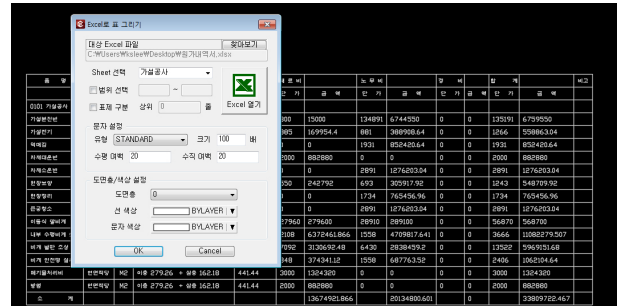
## 좌표로 객체 그리기

좌표로 객체 그리기 명령은 엑셀 파일에 들어 있는 객체의 좌표 값을 불러와 AutoCAD(LT)에서 자동으로 그려지게 하는 기능입니다. CSV 같은 다른 형식으로 변환하지 않고 사용자가 객체를 그릴 시트와 셀 범위를 선택하여 그릴 수 있습니다.



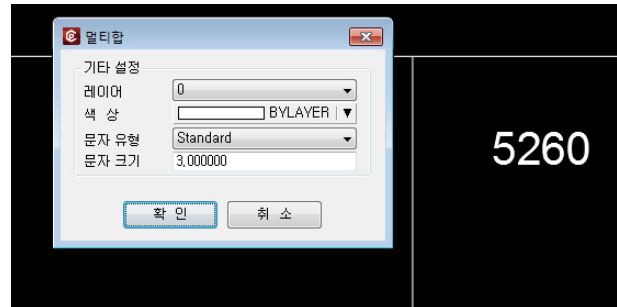
## 엑셀 표 그리기

엑셀 파일의 내용을 AutoCAD(LT)에 그릴 수 있습니다. 기존에는 xls까지만 지원했지만 CADPOWER PREMIUM에서는xlsx까지 지원하며, AutoCAD(LT)에서 엑셀과 같이 표를 다룰 수 있습니다.



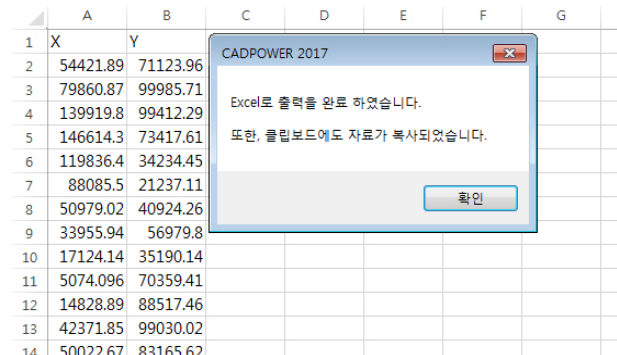
## 멀티 길이 합

도면에 있는 특정 객체들의 합이 필요한 경우 사용자가 별도로 계산할 필요 없이 길이를 합할 객체를 선택하는 것만으로 해당 객체들의 길이의 합을 구할 수 있습니다.



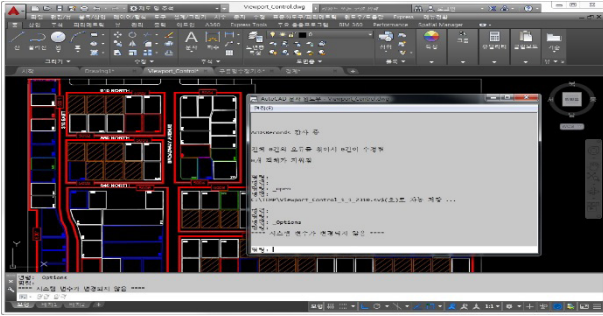
## 엑셀로 좌표 내보내기

도면에서 엑셀로 좌표를 내보내는 기능으로 AutoCAD(LT) 자체에는 엑셀과 연동을 통해 좌표를 보내는 기능이 없습니다. 사용자는 도면에 있는 객체를 클릭하는 것만으로 엑셀 좌표로 추출이 가능합니다.



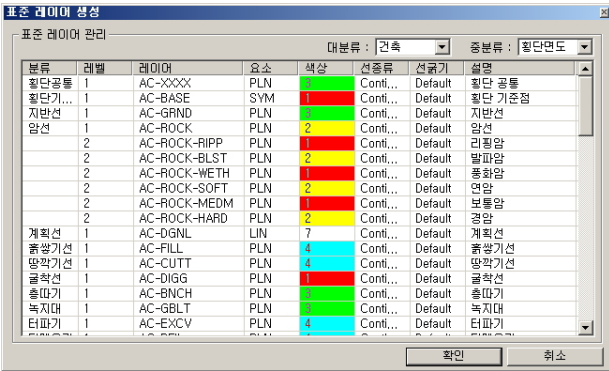
## 전체 퍼지

AutoCAD(LT)에서 제공하는 퍼지 기능을 좀 더 보완 하였습니다. 도면에서 사용되지 않는 블록, 도면층, 문자유형 등을 제거해 용량을 줄일 수 있는 AutoCAD(LT) 명령어 Purge는 삭제 전 확인 과정을 자동으로 처리합니다.



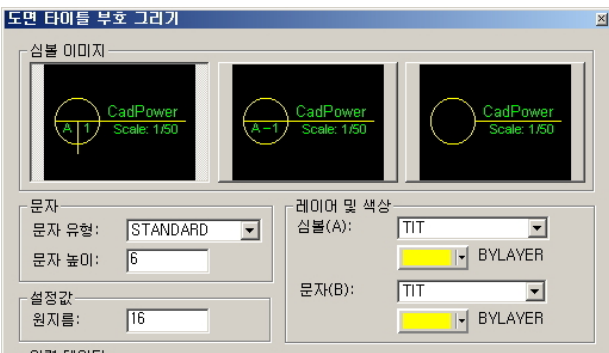
## 새로운 도면 환경

도면 작업에 필요한 설정 값을 별도 작성 없이 CADPOWER에 포함 된 기능 선택 만으로 사용(용지, 축척, 단위, 도면 층 등)



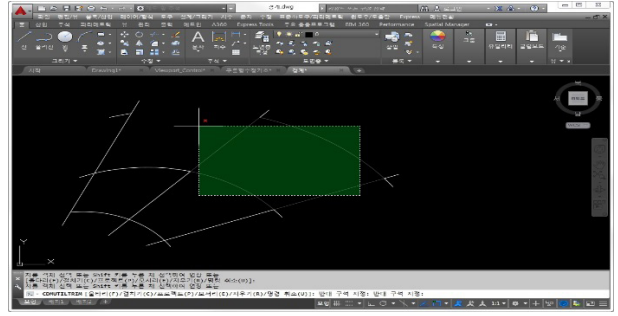
## 심볼 라이브러리 지원

도면화에 필요한 각종 심볼 및 라이브러리 약 2000개 이상 지원 (버전 별 업데이트 진행)



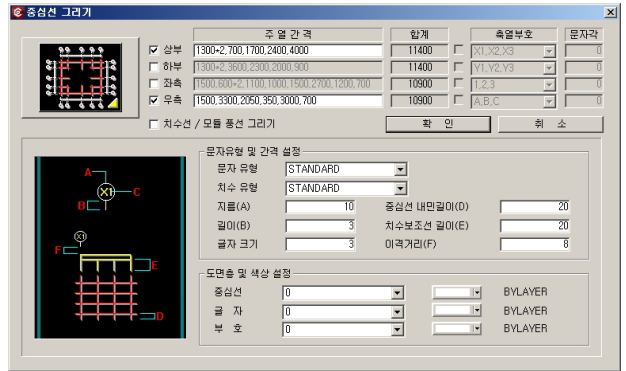
## 멀티 트림

AutoCAD(LT)에서 제공하는 멀티 트림 기능을 좀 더 보완하여 간편하게 작업을 할 수 있습니다. 예를 들어 벽체 등을 정리할 때 몇 단계를 거치지 않고 객체 정리를 바로 할 수 있습니다.



## 자동화 그리기 기능

수동으로 반복 기입을 해야 하는 부분을 설정 한번으로 자동화 그리기 기능 지원(중심선, 벽체, 개구부, 기둥, 기초, 계단, 램프 그리기 등)



## 자동화플롯

모형 작업공간에서 작업된 다수의 도면을 자동화 플롯 뷰 설정 기능을 이용하여 설정 후 한번 실행으로 플롯

